

# BRANNVERN BOK FOR STUDENTBOLIG



Gøteborggata 8B

# BRANNSIKKERHET VED STUDENBOLIGER

Anker Studentbolig eies av Stiftelsen Anker studentboliger og Hotel (Anker STI). Iht. Lov om Brannvern m.v. kreves brannsikkerheten ivaretatt ved dokumentasjon av brannsikkerheten. Eier vil i denne sammenheng framstille regler som kreves fulgt av alle leietakere ved studentboligene for å ivareta den forebyggende brannsikkerheten ved boligene.

## INNHold I BRANNVERNBOKEN:

### BRANNVERNORGANISASJON

Kart over brannvernorganisasjonen viser ansvarsfordelingen for Anker Studentbolig, hotell og næringsvirksomhet.

### REGLER FOR LEIETAKERE

Reglene er utformet for å påse at enhver ivaretar sitt personlige ansvar i det forebyggende arbeidet, samt at nødvendige rednings- og slokkeinnsats blir utført, dersom det skulle bryte ut brann. Regler skal følges til enhver tid. Tildekking og røyking på rom gir en bot.

### BRANNINSTRUKS

Vedlagte branninstruks gjelder for studentboligene. Alle leietakere skal gjøre seg kjent med denne.

### RAPPORTERING AV AVVIK

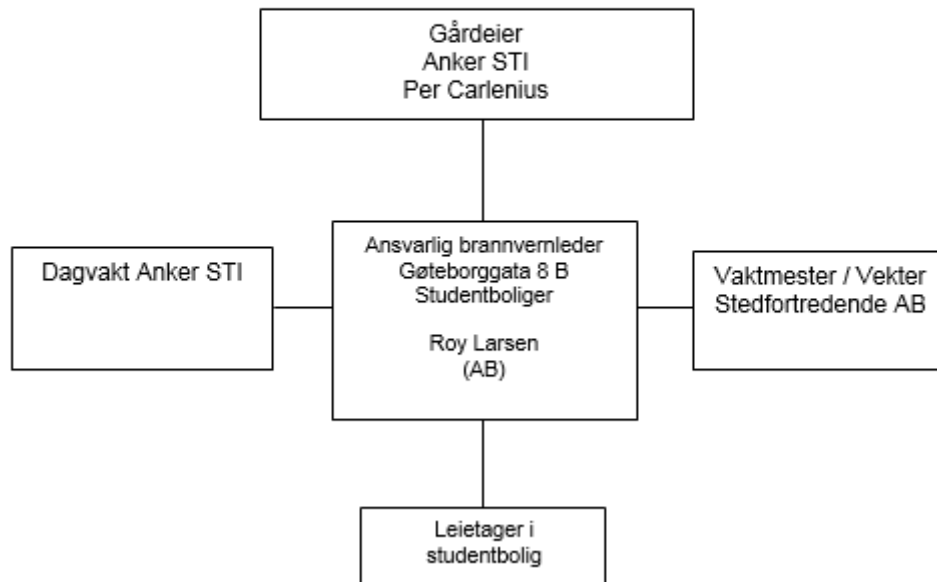
Rapportering av oppdagede avvik som ikke kan utbedres på stedet skal skje via

**[www.ankerstudentbolig.no](http://www.ankerstudentbolig.no)**

eller

**<http://lydia.anker.oslo.no/Lydia/Demand/>**.

# BRANNORGANISASJON



# BRANNINSTRUKS

## VED ALARM SOUND OF FIRE ALARM

- Bygningen skal evakueres umiddelbart. Lukk dører og vinduer, påse at alle kommer ut.
- You must leave the building immediately. Make sure that all windows are closed and that all present persons in the room gets out of the building
- Benytt trappen for å komme ut. BRUK IKKE HEISEN VED BRANNALARM.
- Use the staircase to get outside. DO NOT USE THE ELEVATOR BY FIRE ALARM.

## VED BRANN / BRANNTILLØP BY FIRE

- Varsle personer i umiddelbar fare.
- Trykk inn brannmelder, dette starter evakuering.
- Mindre branner slukkes med håndslokker/slange. Ved brann i elektriske apparater, dra ut støpsel.
- Bistå evakuering hvis dette er nødvendig. Ikke utsett deg selv for fare.
  
- Make sure that all persons who are nearby is aware of the fire.
- Break the glass and push the button on the manual check point to sound the alarm. This will start the evacuation.
- By small fires, try to put these out by nearby firefighting equipment.
- Help other people to evacuate. Do not put yourself in danger.
  
- **Ved alarm skal alle evakuere ut til det fri på gateplan**
- **By the sound of alarm, all persons must evacuate the building.**

## BRUK IKKE HEISEN VED BRANN DO NOT USE THE ELEVATOR IN CASE OF FIRE

Brannvesen - Firebrigade	dial 110
Politi - Police	dial 112
AMK - Ambulance	dial 113
Vekter - Security	dial 90 12 39 52
Student Reception	dial 22 99 73 00

## REGLER FOR STUDENBOLIGER

### Ansvar

Alle beboere skal alltid være aktpågivende med tanke på å forhindre muligheten for brann og uønskede hendelser.

Herunder skal alle sette seg inn i branninstruksen som gjelder for studentboligene og gjøre seg kjent med rømningsveier og utplassert sløkkeredskap, samt bruken av dette.

### Forebyggende arbeid

Alle beboere skal være oppmerksomme på situasjoner som kan føre til brann eller uønskede situasjoner, og melde fra om disse til ansvarshavende jfr. kontaktliste. Forhold som kan utbedres umiddelbart, skal utføres. Videre gjelder følgende regler:

- Bruk av levende lys skal ikke skje uten at det alltid er noen tilstedet i rommet.
- Lagring av brennbart materiale skal ikke skje i nærheten av varme kilder. Inn under dette kommer:
  - Seng/sofa plassert i umiddelbar nærhet av panelovn/oljeovn
  - Tørking av klær over panelovn/oljeovn.
- Bruk av elektriske artikler til annet formål enn hva de er beregnet for skal ikke forekomme
- Bruk av åpen ild foruten til antennelse av stearinlys o.l skal ikke forekomme.
- Røyking skal ikke finne sted på rom eller fellesarealer, kun på anviste røykeplasser utendørs.
- Bruk av oljeovner skal ikke forekomme såfremt dette ikke er strengt nødvendig.
- Ikke oppbevar bærbar PC i dyne, teppe m.m. – den går varm!
- Hold det rent på komfyren for fett og lignende
- Bruk av åpen ild på takterrassen er strengt forbudt! Dette inkluderer røyking og grilling.

**Det er strengt forbudt å tildekke eller fjerne detektorer og/eller sløkkeredskap.**

Dette omfatter overteiping, demontering, unnlate å melde fra når det oppdages feil, f.eks. detektor som kun henger i ledning.

### Rednings- og sløkkeansvar

Alle beboere skal forsøke slukke med tilgjengelig sløkkeredskap såfremt dette er forsvarlig, og ikke kan føre til at en selv eller andre tar skade av sløkkeinnsatsen.

### Ved brann/branntilløp

- Varsle ved å trykke inn glass på manuell melder. (Rød boks)
- Forsøke å slukke hvis mulig, såfremt dette er forsvarlig.
- Forsøk å redde personer som er i umiddelbar fare, såfremt dette ikke utsetter en selv for fare.

## Lokal Avstillingsenhet Brannalarm

Avstillingsenheten fungerer kun i den perioden det er lokal alarm i en leilighet.

Når en alarm går i en leilighet har man 3 minutter forsinkelse før alarmeren går i hele bygget. Det er i denne tiden den lokale avstillingsenheten kan benyttes.



Den lokale avstillingsenheten vil **IKKE** fungere ved en av følgende hendelser:

- Det har vært alarm på en detektor i en leilighet og tidsforsinkelsen har gått ut
- Ved alarm fra detektor i fellesarealet
- 2 detektorer i alarm i leiligheter
- Aktivisering av manuell melder

Ved disse hendelsene skal man straks forlate bygget og ikke gå tilbake før alarmeren er avstilt og man har fått melding om at faren er over.

Ved utløst falsk alarm som går til brannvesenet kommer et utrykningsgebyr på kr. 4500,- som blir belastet beboer

### **Avstillingspanel befinner seg ved midtre rømningstrapp i samme etasje.**

Bygget har heldekkende sprinkleranlegg som er koblet direkte til brannvesenet. Ved beskadigelse ta umiddelbart kontakt med Anker STI Security på telefon 90 12 39 52